

SCHULTÜTE „BITTE NICHT ÖFFNEN“



Benötigtes Material:

- ✿ ein Schultütenrohling
- ✿ eine Rolle klassisches, naturbraunes Packpapier
- ✿ eine Rolle Wellpappe
- ✿ ein farbiger Ausdruck unserer Bastelvorlage (siehe unten)
- ✿ Seidenpapier in den Lieblingsfarben des Kindes (Tipp: Am schönsten wird es, wenn du alle Farben des Regenbogens verwendest.)
- ✿ dicke naturfarbene Paketschnur
- ✿ eine Schere
- ✿ Bastelkleber
- ✿ ein Bleistift

Schritt 1: Bastelvorlage ausschneiden

Schneide alle Figuren und Schrift Elemente auf der ausgedruckten Bastelvorlage entlang der gestrichelten Linien aus.



Schritt 2: Figuren aufkleben

Klebe die Figuren rundherum auf die Schultüte. Die Schriftzeichen lässt du erst einmal außen vor. Suche dir außerdem eine der Figuren aus, die du besonders hervorheben möchtest und lege sie erstmal zur Seite.



Schritt 3: Packpapier zuschneiden

Lege das Packpapier einmal um die Schultüte und schneide es passend zu.



Schritt 4: Papier zerknittern

Knülle das zugeschnittene Papier für einen coolen Used Look ein wenig zusammen und streiche es danach wieder glatt.



Schritt 5: Markierungen anbringen

Lege das Packpapier so um die Schultüte, als würdest du sie damit einpacken wollen. Markiere dir dabei mit einem Bleistift, wo sich die Figuren befinden. Das ist wichtig, damit du später weißt, wo du das Papier einreißen musst.



Schritt 6: Packpapier ankleben

Gib nun Bastelkleber auf die Bereiche, in denen sich keine Figuren befinden und klebe das Packpapier fest.

Tipp: Gib den Bastelkleber immer nur auf einen Teilbereich, drücke dann das Packpapier fest und gehe zum nächsten Bereich.



Schritt 7: Papier aufreißen

Wenn der Kleber getrocknet ist, ritzt du vorsichtig mit der Schere kleine Löcher in deine Markierungen. Im Anschluss legst du Teile der Figuren per Hand frei. Das darf ruhig unregelmäßig und wild aufgerissen aussehen.



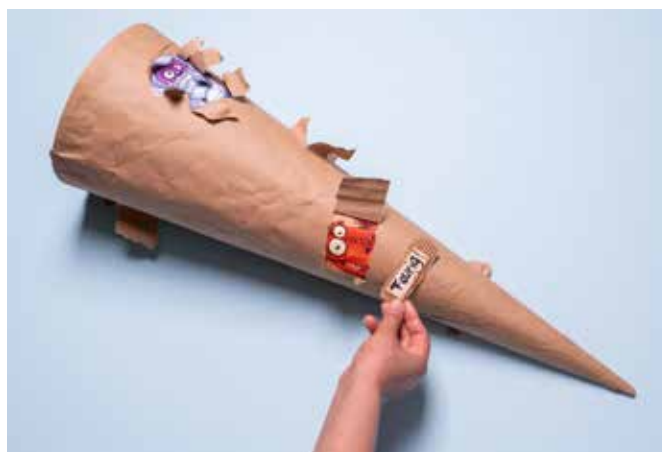
Schritt 8: Schriftelemente verstärken

Klebe die noch nicht verarbeiteten Schriftelemente auf die Wellpappe und schneide sie aus. Lasse dabei ruhig ein wenig Papperand überstehen.



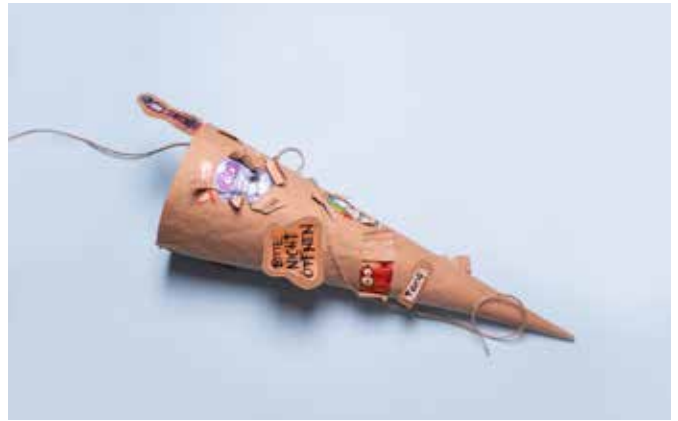
Schritt 9: Schriftelemente aufkleben

Platziere die Schriftelemente passend zu den freigelegten Figuren und klebe sie fest. Damit ein 3-D-Effekt entsteht, klebe sie nicht flächig, sondern nur punktuell fest. Die Figur, die du bisher nicht auf die Schultüte geklebt hast, kannst du aus dem Inneren der Schultüte gucken lassen. Klebe sie dafür oben am Innenrand der Tüte fest.



Schritt 10: Paketschnur anbringen

Nun wickelst du die Paketschnur um die Schultüte und klebst die Enden der Schnur im Inneren der Tüte fest.



Schritt 11: Seidenpapier zuschneiden

Schneide 12 Bahnen des Seidenpapiers auf eine Breite von jeweils circa 10 Zentimeter Breite zu.



Schritt 12: Seidenpapier zusammenkleben

Klebe die Bahnen an den langen Seiten aneinander, sodass sich nach und nach eine große gestreifte Fläche ergibt.



Schritt 13: Verschluss anbringen

Bestreiche innen den oberen Rand der Schultüte mit Kleber. Klebe dann das Seidenpapier leicht gerafft an.



Schritt 14: Schultüte zubinden

Um die Schultüte zu verschließen, schneide ein Stück Schnur zurecht, das so lang ist, dass du es bequem zur Schleife binden kannst.



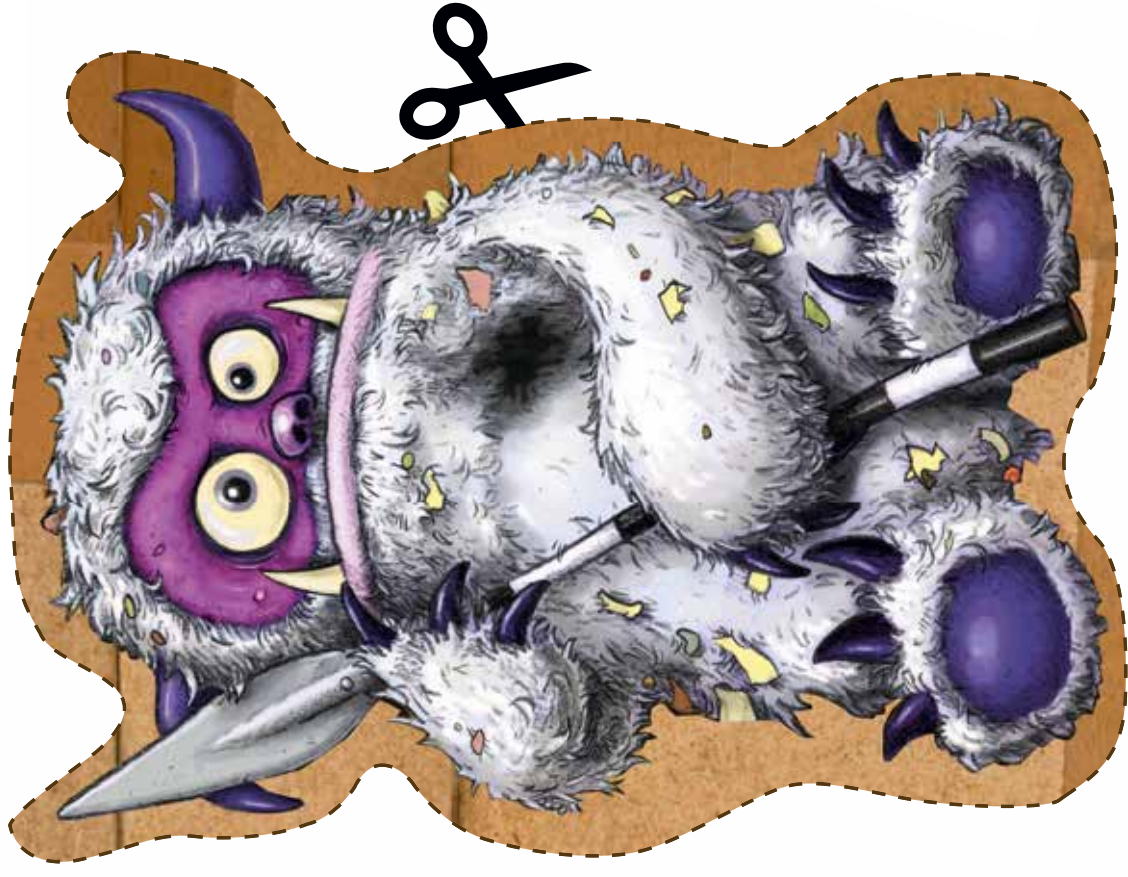
Fertig ist die „Bitte nicht öffnen“-Schultüte!

Bastelbogen Schultüte: Bitte nicht öffnen

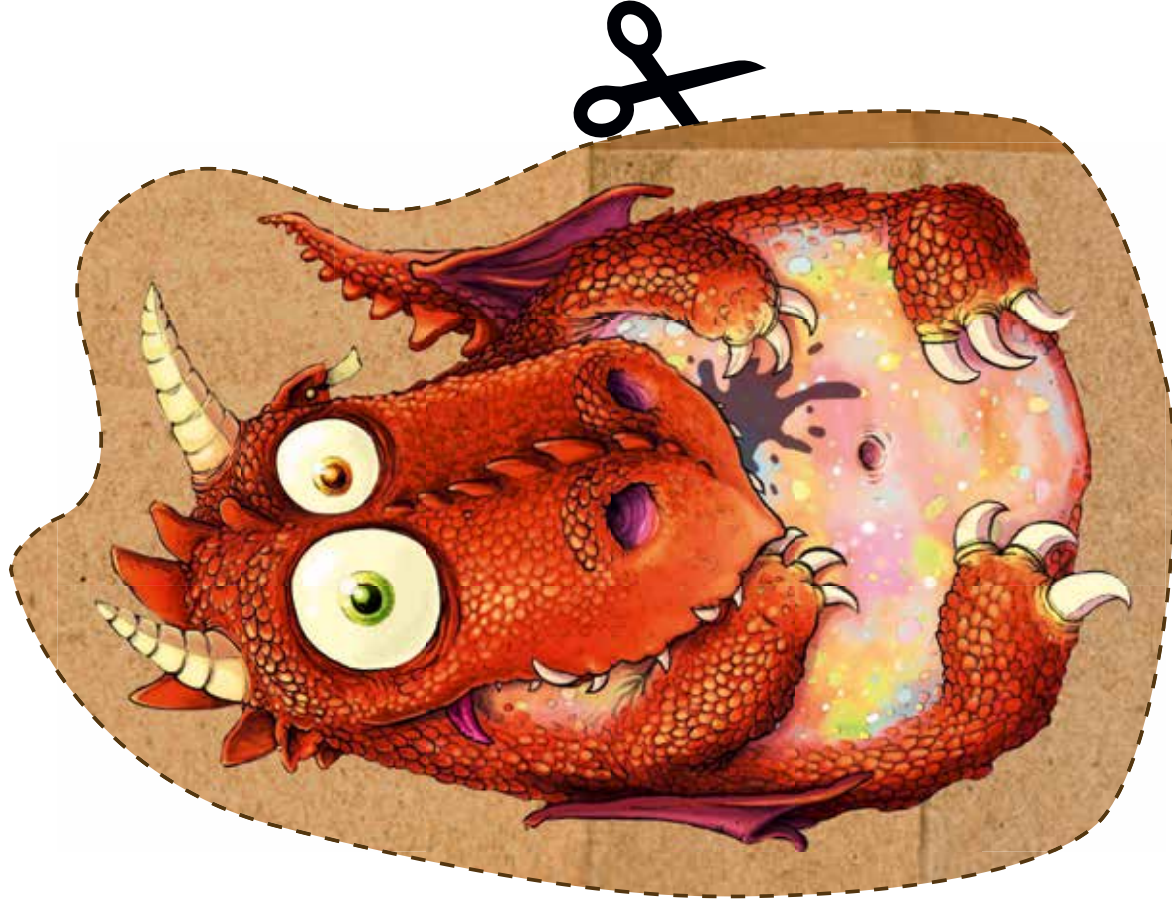


MAGICI

Bissig!

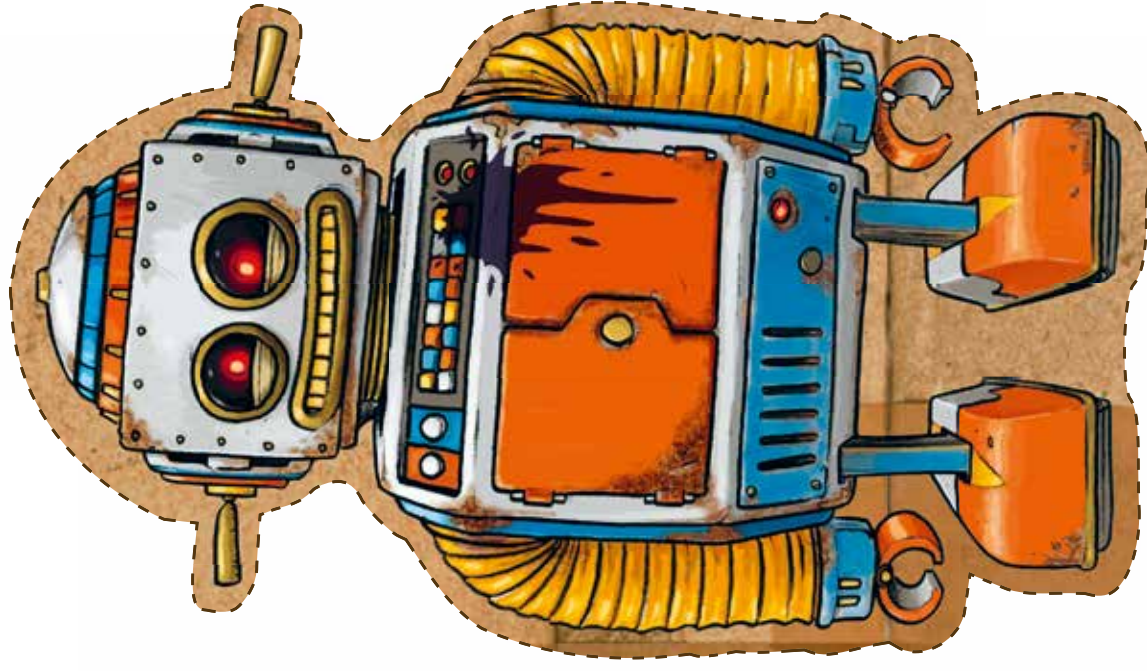


Bastelbogen Schultüte: Bitte nicht öffnen



Rostig!

Feurig!



Bastelbogen Schultüte: Bitte nicht öffnen

